

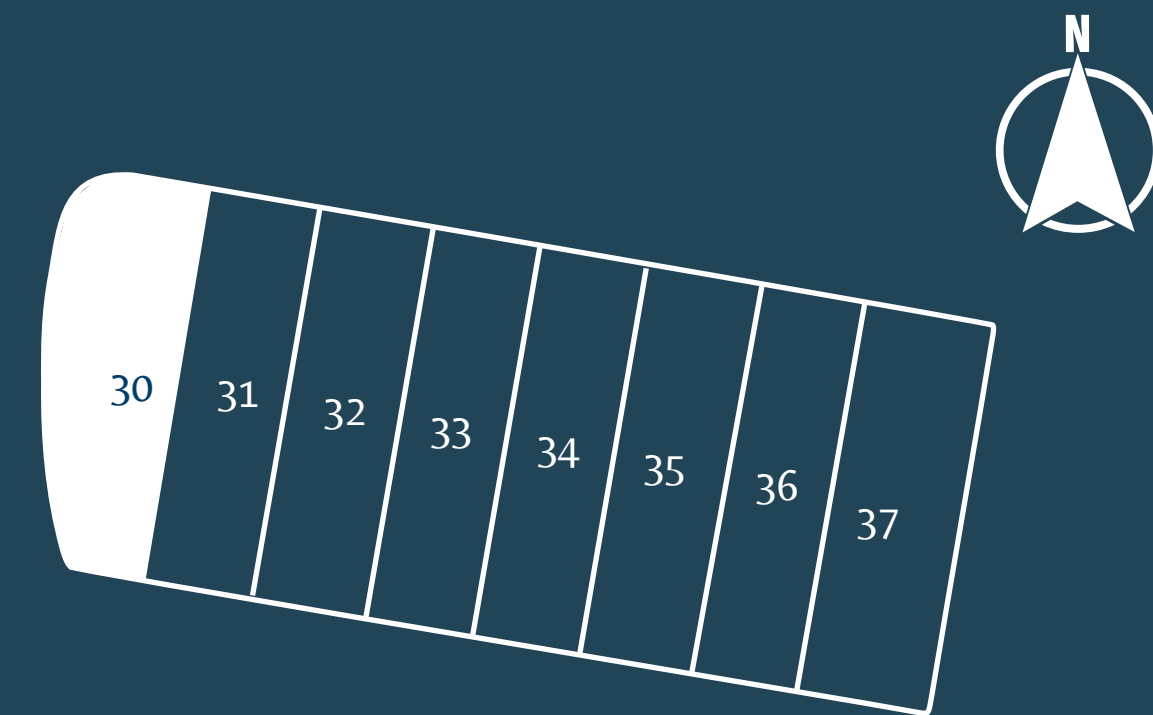
# VIVIENDA TIPO C SIMETRICO

Total Parcela 237.00 m<sup>2</sup>  
 Superficie Construida 179.25 m<sup>2</sup>  
 Superficie Útil Vivienda 139.25 m<sup>2</sup>

Planta baja Superficie Útil 56.03 m<sup>2</sup>

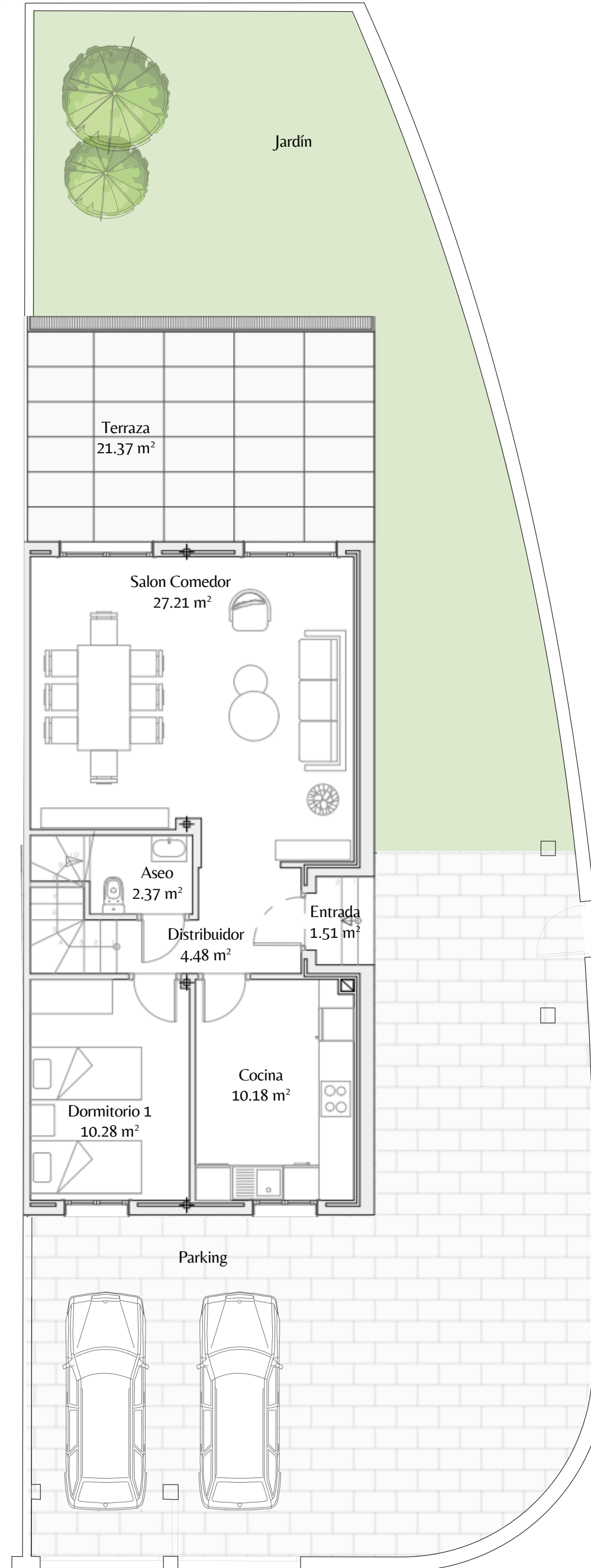
Planta primera Superficie Útil 53.32 m<sup>2</sup>

Planta bajo cubierta Superficie Útil 29.90 m<sup>2</sup>

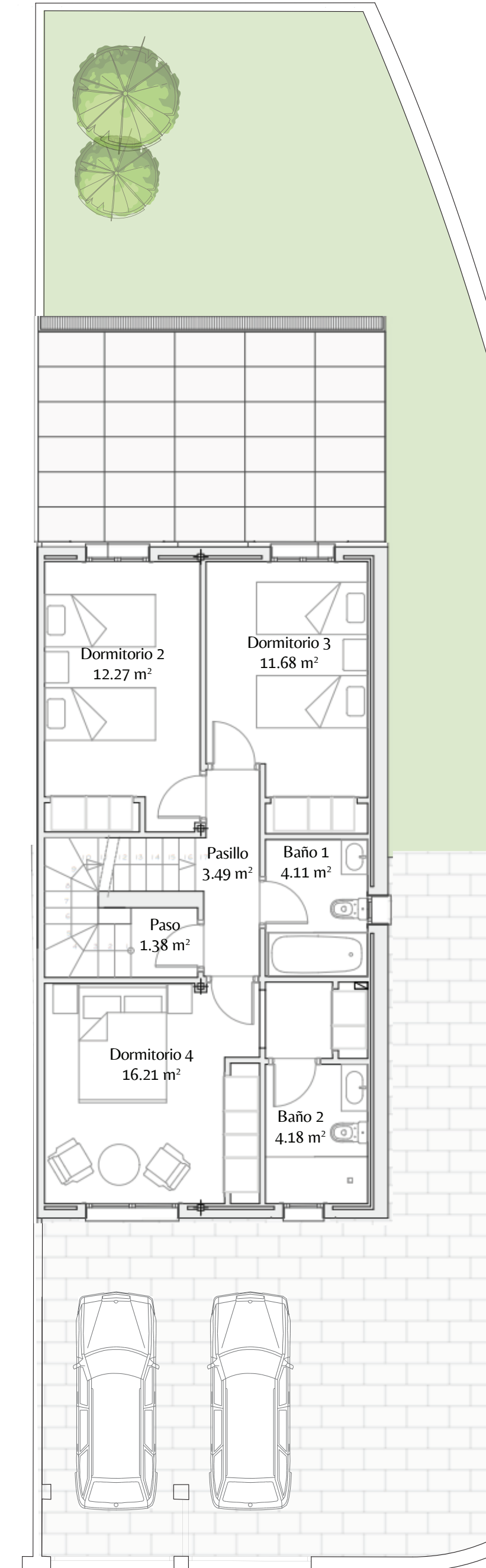


Documentación informativa sin carácter contractual y meramente ilustrativa sujeta a modificaciones necesarias por exigencias de orden técnico, jurídico o comercial de la dirección facultativa o autoridad competente. Las infografías de las fachadas, elementos comunes y restantes espacios serán orientativas y podrán ser objeto de verificación o modificación en los proyectos técnicos. El mobiliario de las infografías interiores no está incluido. los acabados, calidades, colores, equipamiento, aparatos sanitarios y muebles de cocina son una aproximación meramente representativa y el equipamiento de las viviendas será el indicado mediante memoria de calidades. Toda la información y entrega de documentación se llevará a cabo conforme a lo dispuesto en el Real Decreto 515/1989 y demás normas que pudieran complementarlo ya sean de carácter estatal o autonómico.

## PLANTA BAJA



## PLANTA PRIMERA



## PLANTA BAJO CUBIERTA

